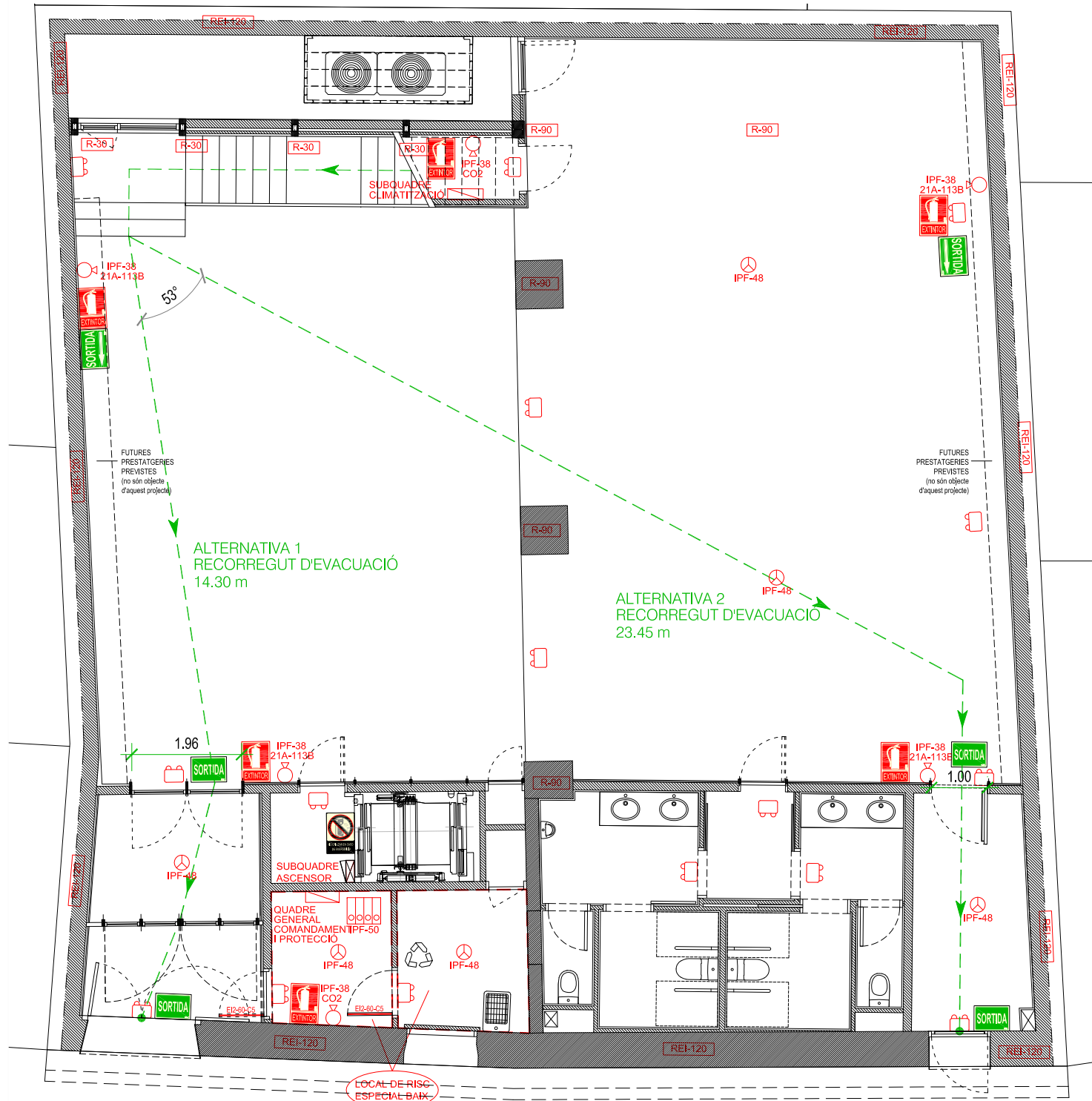
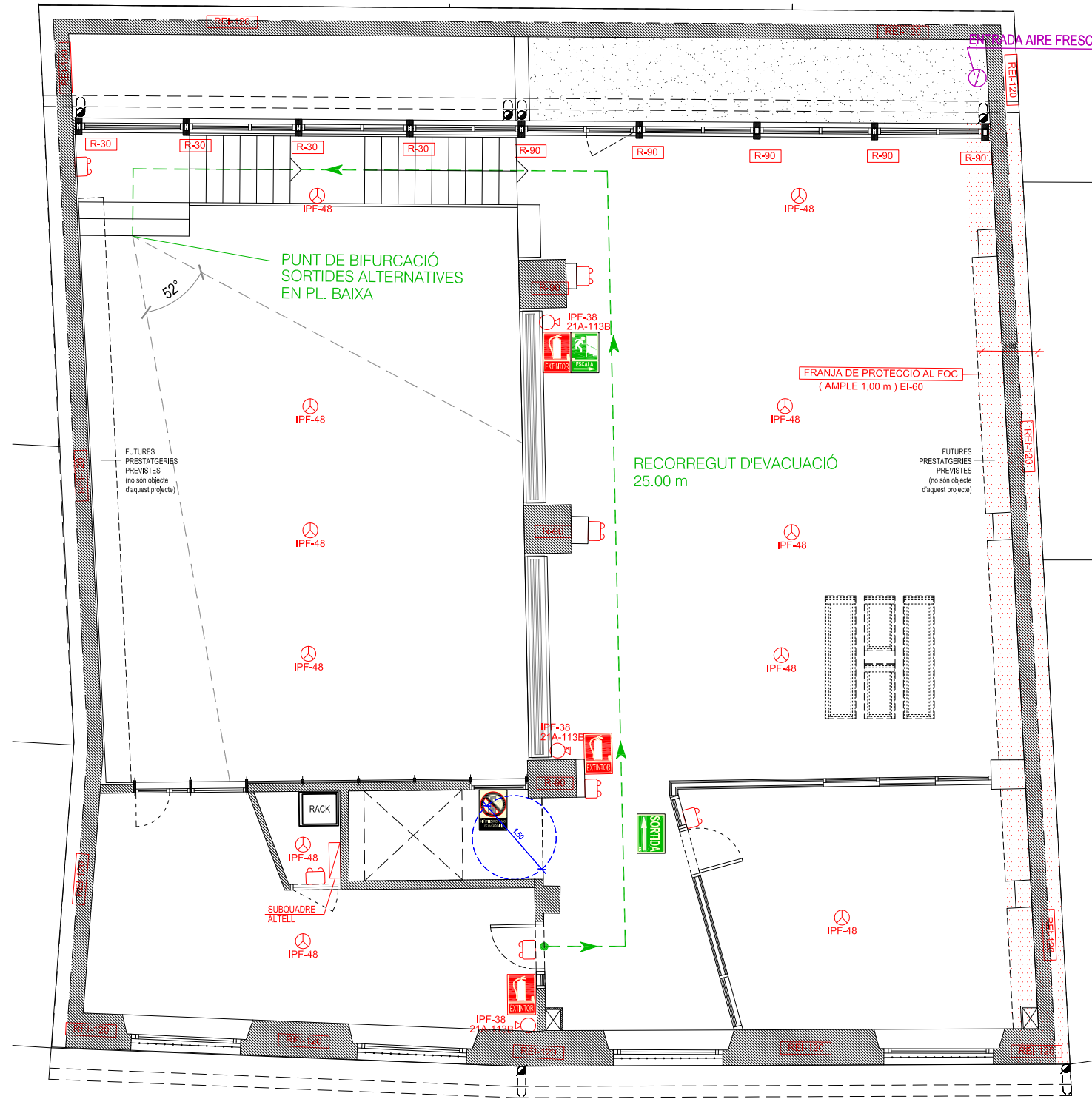


REHABILITACIÓ DE L'EDIFICI DE 'LA SECA'
Barcelona, 2011-2016

MERITXELL INARAJA I GENÍS
arquitecta



PLANTA BAIXA
E. 1.50 (A1) - 1.100 (A3)



PLANTA PRIMERA
E. 1.50 (A1) - 1.100 (A3)

LLEENDA INSTAL·LACIONS PROTECCIÓ CONTRA INCENDIS	
	EQUIP AUTÒNOM DE SENYALITZACIÓ I EMERGENCIA, 300 LUMENS
	EXTINTOR 6 KG POLS POLIVALENT (IPF-38) 21A-113B
	EXTINTOR 2 Kg CO2 (IPF-38) 34B
	DETECTOR FUMS ANALÒGIC (IPF-48)
	CENTRAL D'INCENDIS (IPF-50)
EN ELS PUNTS DELS ELEMENTS COMPARTIMENTADORS ENTRE SECTORS QUE SÓN TRAVESSATS PER ELEMENTS D'INSTAL·LACIONS AMB UNA SECCIÓ DE PAS >50 cm2 S'HA DE MANTENIR UNA RESISTÈNCIA AL FOC IGUAL AL DEL SECTOR DE MÉS RISC.	

SIMBOLOGIA SENYALITZACIÓ	
	EXTINTOR
	SORTIDA
	SORTIDA A ESCALA DESCENDENT A LA DRETA
	SORTIDA AMB FLETXA DRETA / ESQUERRA
	NO UTILITZAR EN CAS D'EMERGENCIA (ASCENSOR)
TOTES LES INSTAL·LACIONS MANUALES DE PROTECCIÓ CONTRA INCENDIS, AIXÍ COM LES VIES D'EVACUACIÓ ES SENYALITZARAN DEGUDAMENT SEGONS L'ESTABLERT EN EL CTE DB-SI 1 I LES UNE 23033, 23034 I 23035.	

EVACUACIÓ (CTE DB SI-3)	
SUPERFICIE ÚTIL ESTABLIMENT:	425,89m ²
OCUPACIÓ TOTAL:	157 PERSONES
NÚM. SORTIDES:	2
SORTIDA 1.-	
AMPLE DE PAS:	1,90 m
CAPACITAT D'EVACUACIÓ:	380 PERSONES
SORTIDA 2.-	
AMPLE DE PAS:	1,00 m
CAPACITAT D'EVACUACIÓ:	200 PERSONES
RECORREGUT D'EVACUACIÓ MÀXIM:	48,45 m < 50 m

ZONES DE RISC ESPECIAL BAIX (CTE DB SI-1)	
CARACTERÍSTICA	CONDICIÓ
RESISTÈNCIA AL FOC DE L'ESTRUCTURA	R90
RESISTÈNCIA AL FOC DE PARETS I SOSTRES	EI90
VESTÍBUL D'INDEPENDÈNCIA	-
PORTES DE COMUNICACIÓ	EI2-45-C5
RECORREGUT MÀXIM D'EVACUACIÓ FINS A SORTIDA DE LOCAL	≤ 25 m
CLASSES DE REACCIÓ AL FOC DELS ELEMENTS CONSTRUCTIUS.-	
- PARETS I SOSTRES:	B-s1, d0
- PAVIMENTS:	Bif-s1

NOTA:
CALDRÀ COMPROVAR LES COTES A L'OBRA

